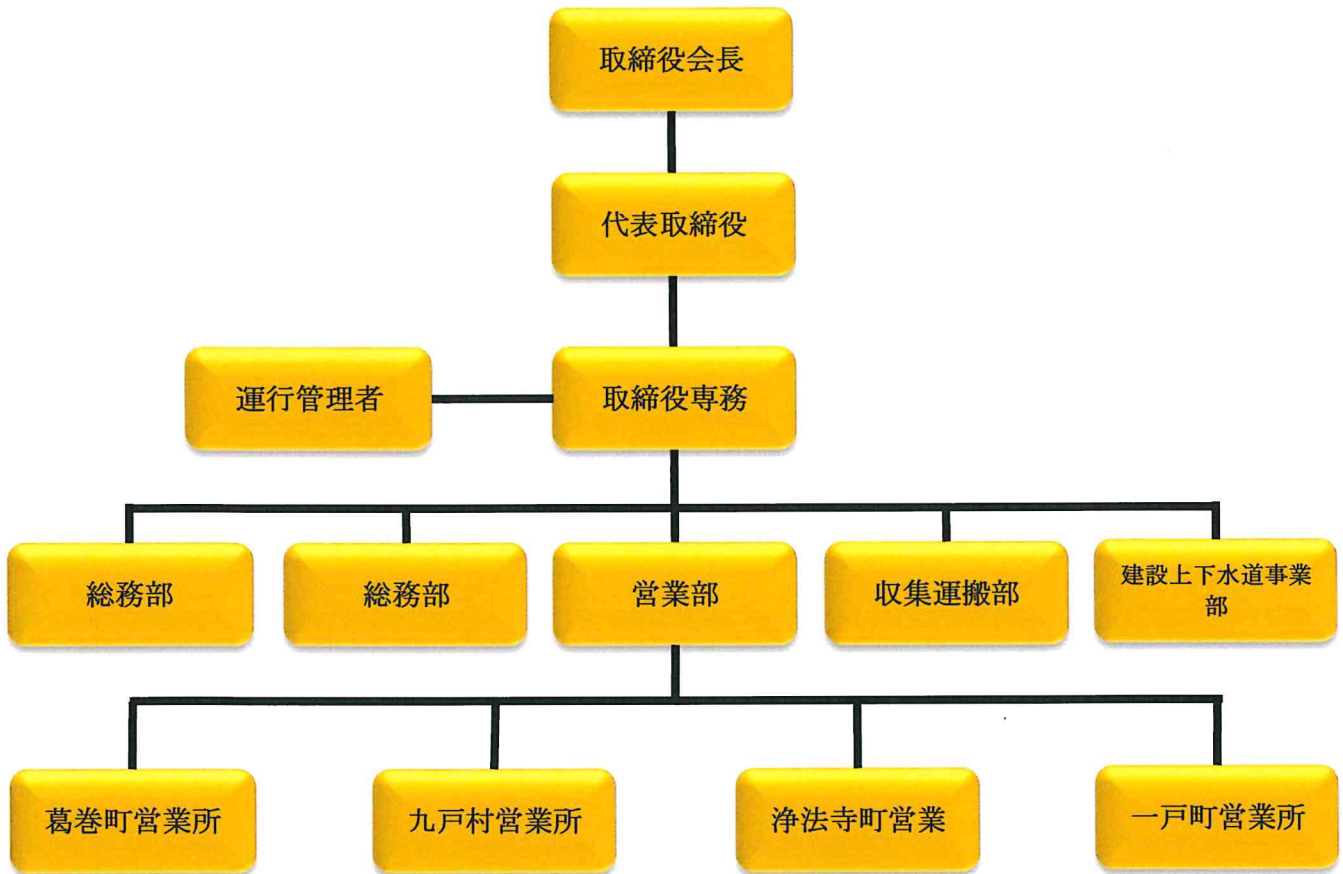


# 社内組織と役割



## 【職務分掌】

経理部	財務に関すること業務	収集運搬部	廃棄物の収集運搬に関する業務
	予算決算に関する業務		車輛の点検管理に関する業務
	それらに付随する業務		配車に関する業務
			それらに付随する業務
総務部	委託契約書の管理に関する業務	建設上下水道部	現場周辺の清掃に関する業務
	マニフェストの管理に関する業務		現場の安全管理に関する業務
	人事に関する業務		現場の品質管理に関する業務
	それらに付随する業務		それらに付随する業務
営業部	顧客のフォロー・管理に関する業務		
	顧客からの受注に関する業務		
	新規顧客の開拓に関する業務		
	それらに付随する業務		

## 【人員配置図】

役員	本社						営業所			
	経理部	総務部	営業部	収集運搬部	建設上下水道部	パート	九戸村	葛巻町	浄法寺町	一戸町
4名	1名	1名	1名	6名	3名	0名	1名	1名	1名	1名